

Definiční obor

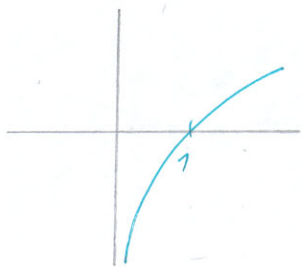
$$f(x,y) = \sqrt{\frac{\ln x - y}{y^2 - 1}}$$

I) odmocnina

$$\frac{\ln x - y}{y^2 - 1} \geq 0$$

čitatel - plná

$$y = \ln x$$



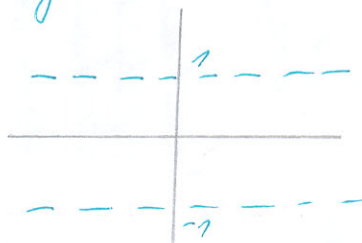
II) jmenovatel

$$y^2 - 1 \neq 0$$

číslo rovno

nulové křivky

$$y = \pm 1$$



III) ln

$$x > 0$$

číslo rovno

$$x = 0$$

