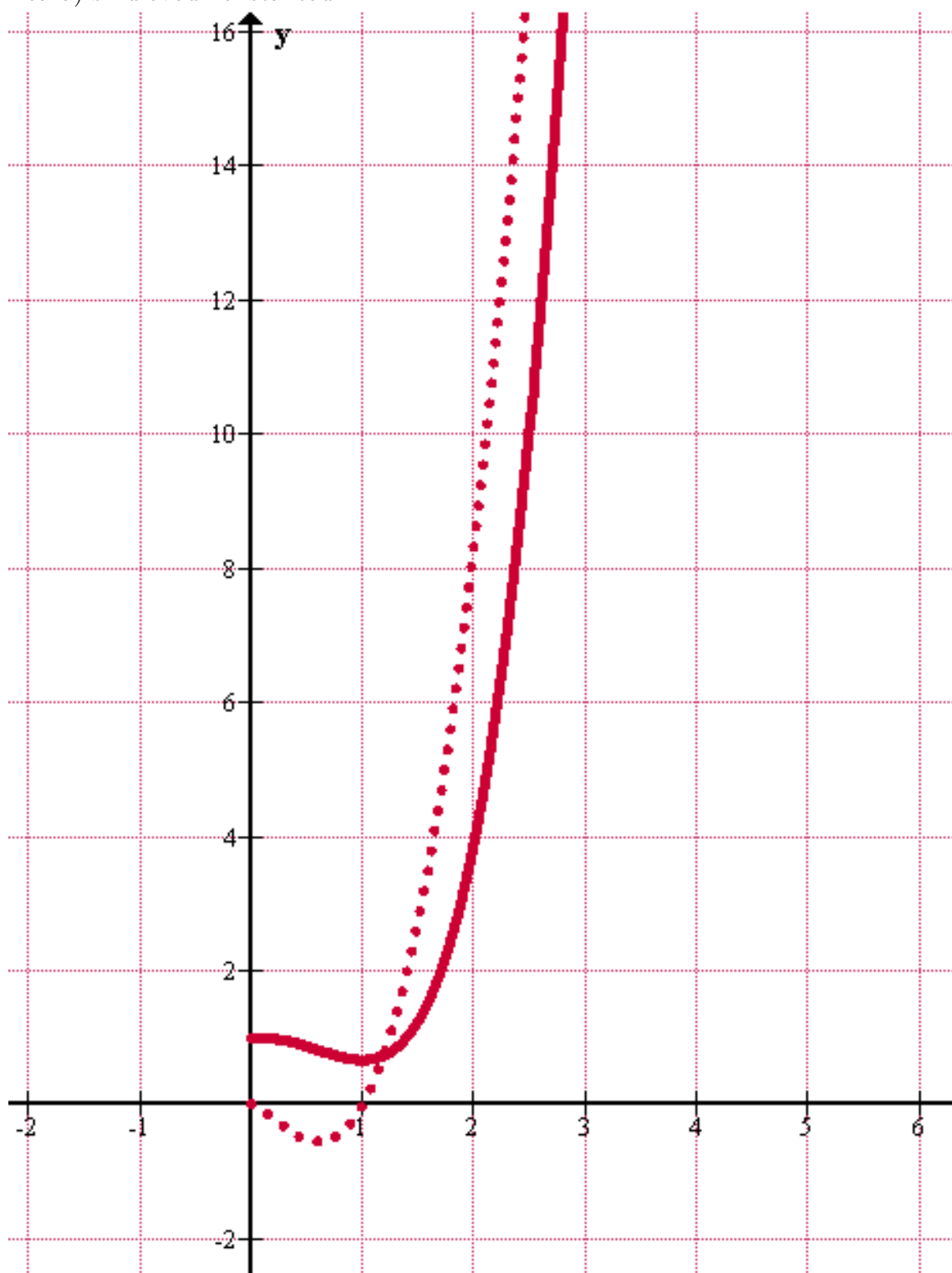


Neurčitý integrál

$$\int 3x^2 \ln x \, dx$$

$$\text{pp} \left| \begin{array}{l} u' = 3x^2 \\ v = \ln x \\ w = x^3 \\ v' = \frac{1}{x} \end{array} \right| = x^3 \ln x - \int x^2 \, dx = \underline{x^3 \ln x - \frac{x^3}{3} + C}$$

OBRÁZEK 1. Grafické znázornění funkce (tečkovaná) a jejího integrálu (plná čára) s nulovou konstantou



Zdroj: program Graph