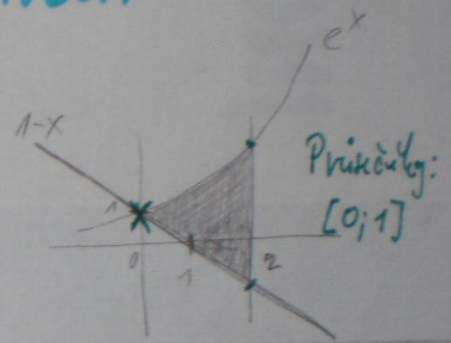


# APLIKACE UČITĚHO INTEGRÁLU:

Obsah obrazce

$$y_1 = e^x \quad y_2 = 1 - x \quad x = 2$$



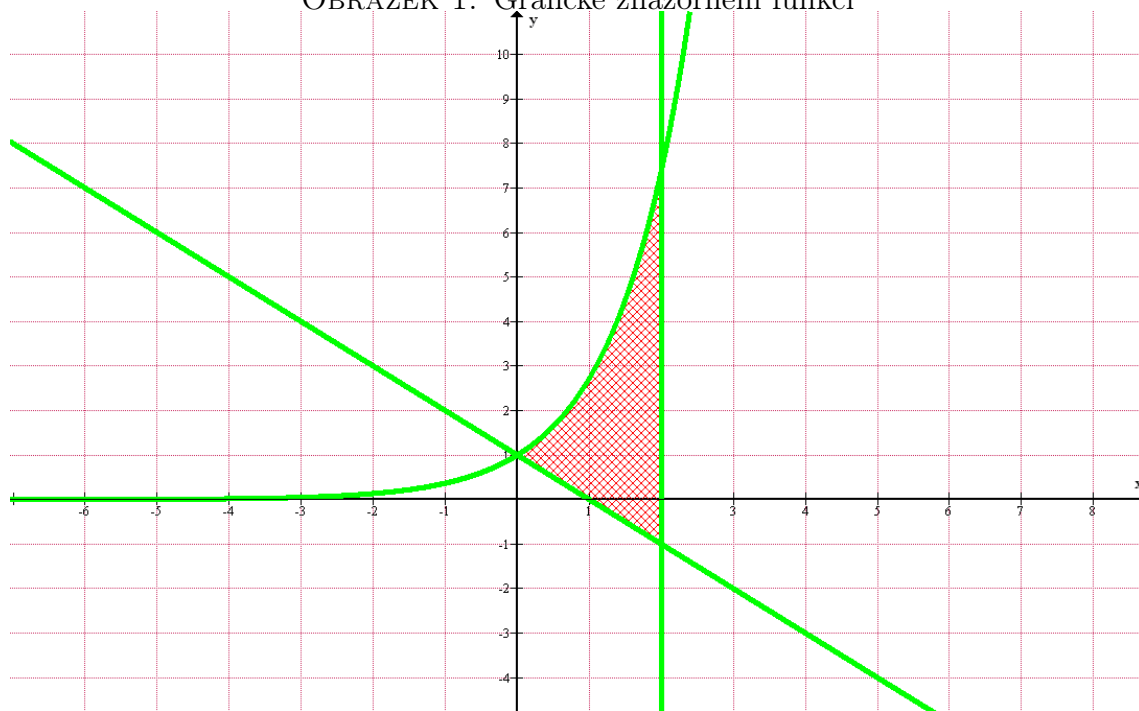
$$P = \int_0^2 [e^x - (1-x)] dx = \int_0^2 e^x dx - \int_0^2 dx + \int_0^2 x dx =$$

$$-[e^x]_0^2 - [x]_0^2 + \left[\frac{x^2}{2}\right]_0^2 = [e^2 - e^0] - [2 - 0] + \left[\frac{4}{2} - 0\right] =$$

$$= [e^2 - 1] - 2 + 2 = \underline{e^2 - 1} \text{ plošných jednotek}$$

$$\hat{=} \underline{6,4 \text{ např. cm}^2}$$

OBRÁZEK 1. Grafické znázornění funkcí



Zdroj: program Graph